

B683

การคว้านทรงกระบอก — การเก็บผิวกึ่งละเอียด

B683 ได้รับการออกแบบและพัฒนาสำหรับการเก็บผิวกึ่งละเอียดในงานคว้านทรงกระบอก ระบบเครื่องมือนี้ให้ความกลมและเป็นทรงกระบอกที่ดีเยี่ยม ช่วยให้งานเก็บผิวละเอียดเป็นไปอย่างราบรื่นเนื่องจากมีตัวต่อลดแรงสั่นสะท้านในตัว Silent Tools™



ระบบลดแรงสั่นสะท้าน Silent Tools™

ระบบลดแรงสั่นสะท้านภายในตัวต่อ Silent Tools™ ช่วยให้รู้ที่ได้มีรูปทรงดีเยี่ยมและคุณภาพผิวงานเหนือระดับ

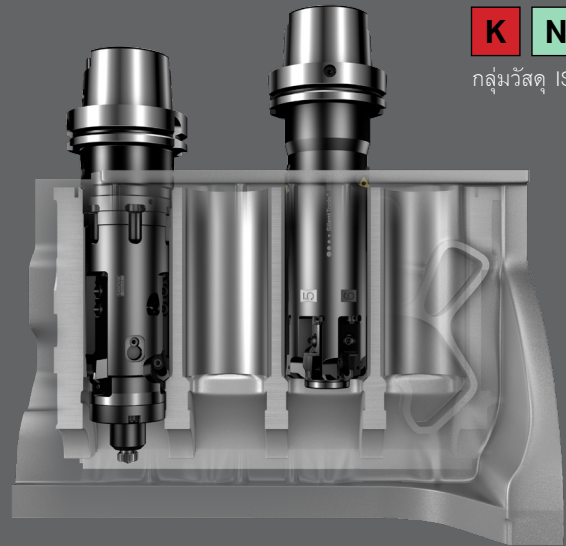
ระบบเครื่องมือสำหรับการเก็บผิวกึ่งละเอียด

- เก็บผิวกึ่งละเอียดพร้อมรักษาไว้ซึ่งคุณภาพระดับสูงตามที่ต้องการในด้านความกลมและความเป็นทรงกระบอก
- เป็นกลไกสำคัญที่นำไปสู่การเก็บผิวละเอียดที่สมบูรณ์แบบ
- ประเภทเครื่องจักร: ศูนย์เครื่องจักรและสายการผลิต

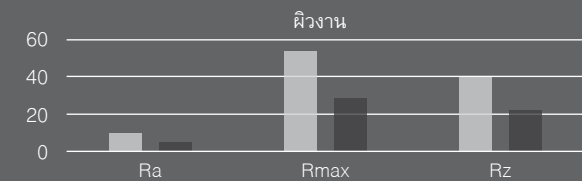
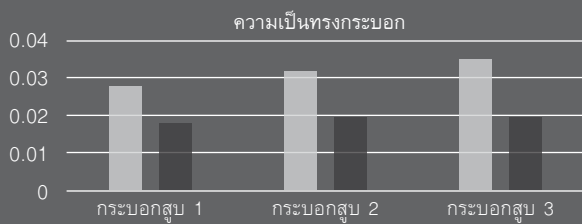
การใช้งาน

- เลื่อยสับเหล็กหล่อ
- ปลอกสับเหล็กหล่อและปลอกสับที่หล่อในบล็อกอะลูมิเนียม
- งานเกี่ยวกับปลอกสับทั้งหมด

K N
กลุ่มวัสดุ ISO



การเปรียบเทียบระหว่างเครื่องมือทั่วไปกับระบบเครื่องมือ Silent Tools™



■ ไม่มีระบบลดแรงสั่นสะเทือน
■ มีระบบลดแรงสั่นสะเทือน

- ทำการทดสอบโดยใช้และไม่ใช้ Silent Tools™
- คุณภาพผิว ความเป็นทรงกระบอก และความกลม ดีขึ้นอย่างเห็นได้ชัดเมื่อใช้ Silent Tools™
 - v_c : 800 เมตร/นาที (2,625 ฟุต/นาที)
 - f_z : 0.15 มม./ฟันตัด (0.0059 นิ้ว/ฟันตัด)
 - v_f : 2.557 มม./นาที (8.389 นิ้ว/นาที)
 - เม็ดมีด: เม็ดมีด CBN ออกแบบพิเศษ

สำหรับข้อมูลเพิ่มเติม โปรดติดต่อตัวแทนจำหน่าย Sandvik Coromant ในพื้นที่ของคุณหรือเข้าชมเว็บไซต์ www.sandvik.coromant.com

สำนักงานใหญ่:
AB Sandvik Coromant
SE-811 81 Sandviken, Sweden
E-mail: info.coromant@sandvik.com
www.sandvik.coromant.com

C-1040:240 th-TH © AB Sandvik Coromant 2018

SANDVIK
Coromant